

PROBLEME DER MODERNEN Architektur

Die moderne Architektur zeichnet sich durch transparente Konstruktion aus, was mit Offenheit und Naturnähe verbunden ist. Große Fensterflächen sind jedoch auch mit starker Sonnenlichteinstrahlung verbunden, die unter anderem verursacht:

- Übermäßige Wärmegewinne in den Räumen, die zur Verschlechterung der Innenraumparameter, darunter zur Müdigkeit und Konzentrationsstörung führen.
- Auf den Bildschirmen auftauchenden Kontraste, die Blendungen und Arbeitsstörungen verursachen.
- Verstärkten Energieverbrauch für Lüftung und Kühlung der Räume.



EFFIZIENZ von Beschattungssystemen



Ohne Sonnenschutzsysteme dringen in den Raum, je nach Fenster, von 30 bis 80% der Sonnenstrahlen ein.



Die Innenrollosysteme reflektieren nur einen kleinen Teil der Sonnenenergie, der restliche Teil wird absorbiert und dringt in den Raum ein, wodurch es zur Überhitzung des Raumes kommt.



Durch den Einsatz von Sonnenschutzsystemen bleiben bis zu 80-90% der Sonnenstrahlen draußen. Die Sonnenstrahlen werden reflektiert und schützen die Räume vor Überhitzung und Blendung.

Die angebotenen Screen-Systeme sorgen für perfekte Balance zwischen Licht und Schatten und sind ein zeitloses dekoratives Element der Fassade. Die speziellen Stoffe von Rollläden schützen die Innenräume durch ihre reflektierende, durchlassende und absorbierende Eigenschaften vor Überhitzung und sorgen somit für feste und komfortable Temperaturen bei gleichzeitiger Durchsichtigkeit.

WAS VERDANKEN SIE Senkrechtmarkisen?



SONNENSCHUTZSYSTEME – Screens schützen die Innenräume vor Überhitzung und verbessern somit den Arbeitskomfort.



VISUELLER KOMFORT – Sonnenschutz-Screens sorgen für einen visuellen Komfort und minimieren den Blendungseffekt am Bildschirm.



ENERGIEEINSPARUNG – durch den Einsatz von solchen Sonnenschutzsystemen werden Kosten für Klimaanlage im Sommer reduziert.



PRIVATSPHÄRE – Senkrechtmarkisen schützen Innenräume vor unerwünschten fremden Blicken bei gleichzeitig guter Sicht nach außen (einheitliche Transparenz).



MODERNES DESIGN – die Vielfalt der Stoffe verursacht, dass Screens ein modernes dekoratives Element sein können, das jedem Gebäude einen individuellen Charakter verleiht.



SCHUTZ – entsprechend angepasste Sonnenschutz-Screens sind gleichzeitig ein Insektenschutz.

ALUPROF
ALUMINIUM SYSTEMS



ALUPROF
ALUMINIUM SYSTEMS

ALUPROF SA
ul. Gosławicka 3, 45-446 Opole, Polen
Tel. +48 77 400 00 00, Fax +48 77 400 00 06
E-Mail: opole@aluprof.eu, www.rollladen.aluprof.eu

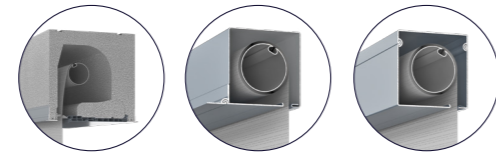


SkyRoll SENKRECHTMARKISEN

SkyRoll ZIP

Das System SkyRoll ZIP ist das neueste Produkt für die Verschattung der Räume mit großen Fensterflächen. Ein sehr innovatives System mit einem Reißverschluss-Mechanismus an den Seiten. Die speziell entworfenen zweiteiligen Führungsschienen sind dadurch mit dem Stoff direkt integriert, was maximale Abdichtung und Schutz der Räume vor Insekten sichert. Die eingesetzte Lösung sorgt für optimale Fixierung der Stoffbahn, das System hält somit großen Windgeschwindigkeiten stand. Das System ist in einer Ausführung als Unterputz-, Aufsatz- und Vorbausystem erhältlich. Je nach Produkt sind im Angebot auch Konstruktionselemente aus rollgeformtem Aluminium, Kunststoff oder stranggepresstem Aluminium erhältlich. Das stranggepresste Aluminium sorgt für Robustheit und Haltbarkeit, ermöglicht Beschichtung mit beliebiger Farbe der RAL-Palette und Anpassung des Systems an die Fenster bzw. die Fassade. Im Gegensatz zu anderen Produkten dieser Art, ist das System SkyRoll ZIP mit einer Teleskopkapsel ausgestattet, die einfache und schnelle Montage und Demontage des Systems ermöglicht und für kollisionsfreien Service-Zugriff sorgt. Kein Handbetrieb möglich. Maximale Abmessungen: 5000 x 5000 mm (max. 16 m²).

Drei zusätzliche Systemvarianten: Aufsatz-, Unterputz- und Vorbausystem.



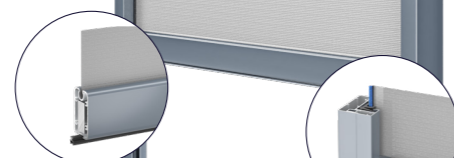
Die durchdachte Bauweise verursacht, dass der Stoff beim Schließen nicht nur auf die Stahlwelle, sondern auch auf den aufgewickelt wird, wodurch die Aufwicklung präziser wird.



Kapselsperre in geschlossener Position, was eine leichte Montage und Demontage sowie einen einfachen Service-Zugriff ermöglicht. Die einzige Lösung auf dem Markt!



Die speziell entworfene Kammer für die Dichtung in der Endleiste sichert Insektenschutz.



Dank Reißverschluss-Mechanismus ist die direkte Integration des Stoffes mit der Führungsschiene möglich, was für Widerstandsfähigkeit gegen Windlast sorgt und maximale Abdichtung sichert.

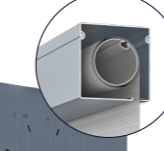
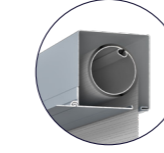
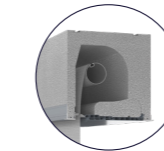
**SkyRoll
ZIP**



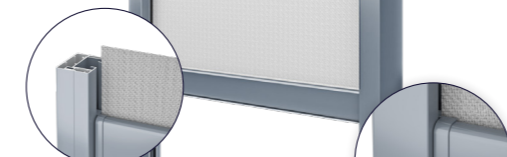
SkyRoll CLASSIC



Drei Systemvarianten: Aufsatz-, Unterputz- und Vorbausystem.



In dieser Variante wurde eine Kapsel eingesetzt, die in geschlossener Position gesperrt werden kann, was die Montage, die Demontage und Service-Zugriff erleichtert.



Keine direkte Integration des Stoffes mit der Führungsschiene.

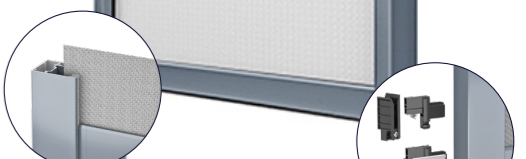
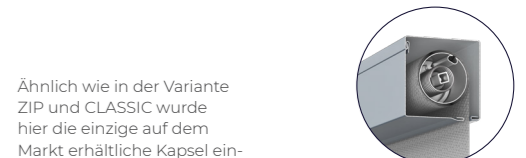
Die Konstruktionselemente, wie die Führungsschiene, die Stahlwelle oder die Belastungsleiste wurden aus dem ZIP-System adaptiert, was die Optimierung der Lagerbestände sichert.

SkyRoll CLASSIC ist das beliebteste System von Senkrechtmarkisen und sowohl für öffentliche Bauprojekte als auch private moderne Architektur einsetzbar. Durch das Produkt wird die Sonneneinstrahlung reduziert, das wichtige Tageslicht bleibt dabei erhalten und schützt optimal vor Überhitzung der Räume. Bei diesem System ist der Stoff nicht mit der Führungsschiene integriert. Dieses Schutzsystem ist in der Ausführung als Unterputz-, Aufsatz- und Vorbausystem erhältlich. Je nach Produkt sind im Angebot auch Konstruktionselemente aus rollgeformtem Aluminium, Kunststoff oder stranggepresstem Aluminium erhältlich. Die Elemente wurden vor allem aus dem System SkyRoll ZIP angepasst. Dies ist vor allem für die Hersteller wichtig, denn es werden viele Elemente, wie Führungsschienen, Stahlwellen bzw. die Endleiste verwendet und somit die Lagervorräte optimal verwaltet. Diese Lösung wurde auch mit einer Teleskopkapsel für Stahlwelle ausgestattet und sorgt für schnelle Montage und Demontage des Systems sowie kollisionsfreien Zugang bei Reparaturarbeiten. Die Kapsel darf auch in Rollläden eingesetzt werden. Kein Handbetrieb möglich. Maximale Abmessungen: 5000 x 5000 mm (max. 16 m²).

SkyRoll ECO

SkyRoll ECO ist eine kostengünstige Lösung für weniger anspruchsvolle Kunden. Das Produkt ist für Gebäuden mit dauerhaftem Sonnenschutz sowie für Balkonen, Gartenlauben und Pergolen sehr gut geeignet. Das charakteristische Merkmal dieser Variante ist ein Handbetrieb mit Federsystem. Neu im Angebot ist ein intuitiver Mechanismus zum bequemen Schließen und Öffnen AluClick, der die Handhabung sehr einfach und problemlos macht. Beim Schließen genügt es, den Endstab vorsichtig zu klicken. Das Produkt ist in der Ausführung als Vorbau- und Unterputzsystem erhältlich. Je nach Produkt sind im Angebot auch Konstruktionselemente aus rollgeformtem Aluminium, Kunststoff oder aus stranggepresstem Aluminium erhältlich. SkyRoll ECO verfügt über spezielle Führungsschiene, die mit dem Stoff direkt integriert ist und den Innenraum vor Insekten schützt. Die Endleiste wurde aus dem Insektenschutzsystem MKT angepasst, was die Lagervorräte optimal verwalten lässt. Durch den Einsatz einer Teleskopkapsel in der Stahlwelle ist die Montage und Demontage des Rollladens sehr schnell und einfach durchzuführen, was enorm wichtig bei eventuellen Reparatur- bzw. Servicearbeiten ist. Ähnlich wie in den Varianten ZIP und CLASSIC, ist die Kapsel auch bei Rollläden mit der Stahlwelle SW40 oder dank Adapter auch in der Version SW50 und SW60 einzusetzen. Maximale Abmessungen: 2000 x 2500 mm.

Diese Lösung ist in der Vorbau und Unterputzversion erhältlich.



Das System verfügt über passende Führungsschienen, die mit dem Stoff integriert sind, somit kann die Blende auch die Funktion eines Insektenschutzgitters erfüllen.

Der Mechanismus AluClick sorgt für bequeme und einfache Bedienung.



**SkyRoll
ECO**