

✓ Modernes Design

✓ Sicherheit und Komfort

✓ Heizkostenreduzierung im Winter



SKT OPOTERM

## AUFSATZROLLADENSYSTEME OPOTERM

■ Die Aufsatzrolladensysteme OPOTERM sind sowohl für den Einbau in neu gebauten Objekten geeignet, wie auch für eine Gebäudemodernisierung. Dank einer vielfältigen Farbauswahl sind die Rollladen auch Dekorationselemente, die sich gut zum Erscheinungsbild des Gebäudes anpassen. Die Vorderseite des Kastens bietet gleichzeitig eine gute Vorlage für Endarbeiten, wodurch sie ein unauffälliges Fassadenelement bleibt. Eine durchdachte Rolladenkonstruktion und gut gewählte Materialien bieten einen wirksamen Schutz gegen unbetene Gäste.

■ Darüber hinaus bietet die innere Wärmung des Kastens eine ideale termische Isolierung, die die Heizkosten im Winter mindert und im Sommer die Aufheizung der Räume verringert. Das zusätzlich eingebaute, unabhängig funktionierende Moskitosystem bietet einen wirksamen Insektenschutz und lässt gleichzeitig viel Licht und Luft ins Haus.



KASTEN

SKT



SKT + MKT



ANTRIEBE UND ZUBEHÖR



Schwenkbare Wickler für Schnur oder Gurt



Kurbelwickler für Schnur und Gurt



Zeitschalter



Kurbeln



Elektrische Antriebe



Handsender

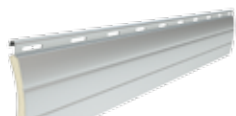


Wipp- und Schlüsselschalter

**AUFsatzROLLADENSYSTEME OPOTERM**

**PROFILE**

Aluminiumprofil mit Polyurethan ausgeschäumt, Art:



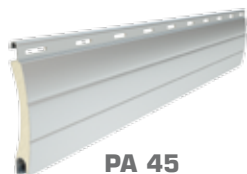
**PA 37**  
Höhe des Profils: 37 mm  
Breite: 8,5 mm



**PA 39**  
Höhe des Profils: 39 mm  
Breite: 9 mm



**PA 40**  
Höhe des Profils: 40 mm  
Breite: 8,7 mm



**PA 45**  
Höhe des Profils: 45 mm  
Breite: 9 mm

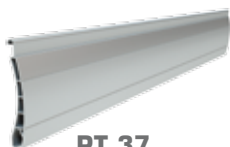


**PA 52**  
Höhe des Profils: 52 mm  
Breite: 13 mm



**PA 55**  
Höhe des Profils: 55 mm  
Breite: 14 mm

Profile PVC, Art:



**PT 37**  
Höhe des Profils: 37 mm  
Breite: 8 mm



**PT 52**  
Höhe des Profils: 52 mm  
Breite: 14 mm

**FARBGEBUNG DER PROFILE**

silber	beige	braun	cremeweiß	weinrot*	hellgrau	anthrazitgrau
weiß	holzdunkel	gelb*	hellelfenbein*	schwarz*	ultraweiß	bazaltgrau*
grau	holzhell	rot*	tannengrün*	mahagoni	goldeiche	quarzgrau*
dunkelbeige	dunkelbraun	grün*	stahlblau*	nuss	goldeiche	beton grau*
					wenge	winchester

Druckfarben geben den wirklichen Farbton nur annähernd wieder. Die Verfügbarkeit der Farben hängt vom Profiltyp ab.

\* Sonderfarbe – auf Anfrage.

\*\* Auf Antrag kann in jeder RAL-Farbe lackiert werden.



Türen und Fenster **25%** Wärmeverlust



Türen und Fenster **80%** Tageslicht



## AUßENROLLADEN UND DIE GEBÄUDEENERGIEBILANZ

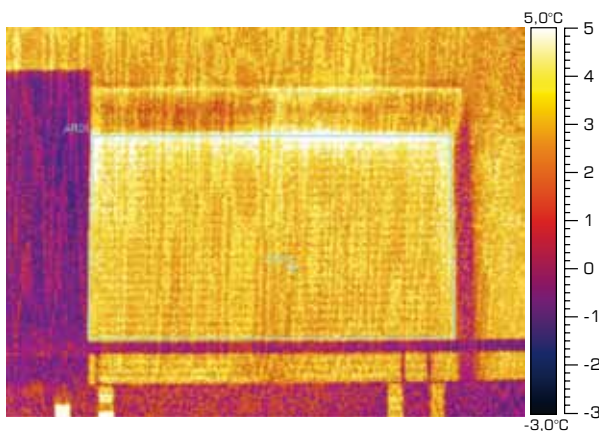
### ■ Weisst du schon, dass:

Fenster und Türen im Winter tragen zu 25% Wärmeverlust bei und im Sommer absorbieren sie 80% vom Tageslicht?

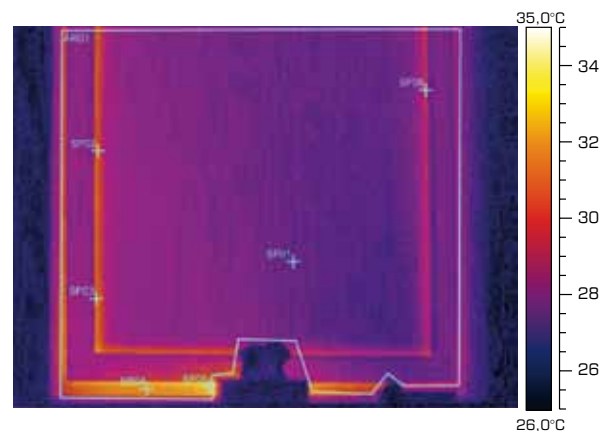
Um im Winter Energie zu sparen und im Sommer übermäßiges Erhitzen der Räume zu vermeiden, lohnt es sich Aluprof Rollläden anzubringen.

Aluprof Rollläden verhelfen die Heizkosten bis zu 30% im Jahr zu senken.

### Dank Aluprof Außenrollladen



GEWINNE eine bessere Isolation  
im Winter



REDUZIERE den Wärmestrom  
im Sommer